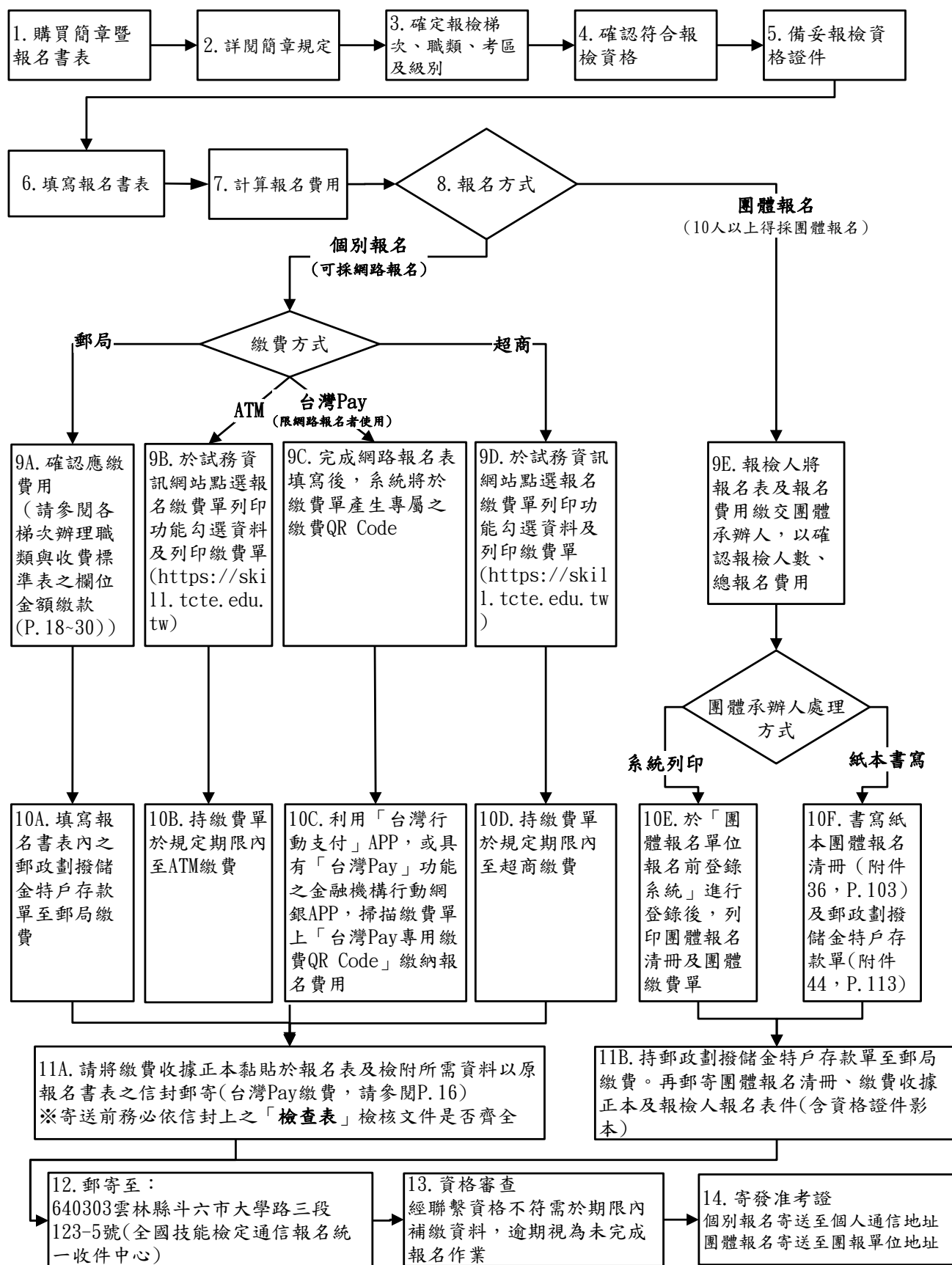
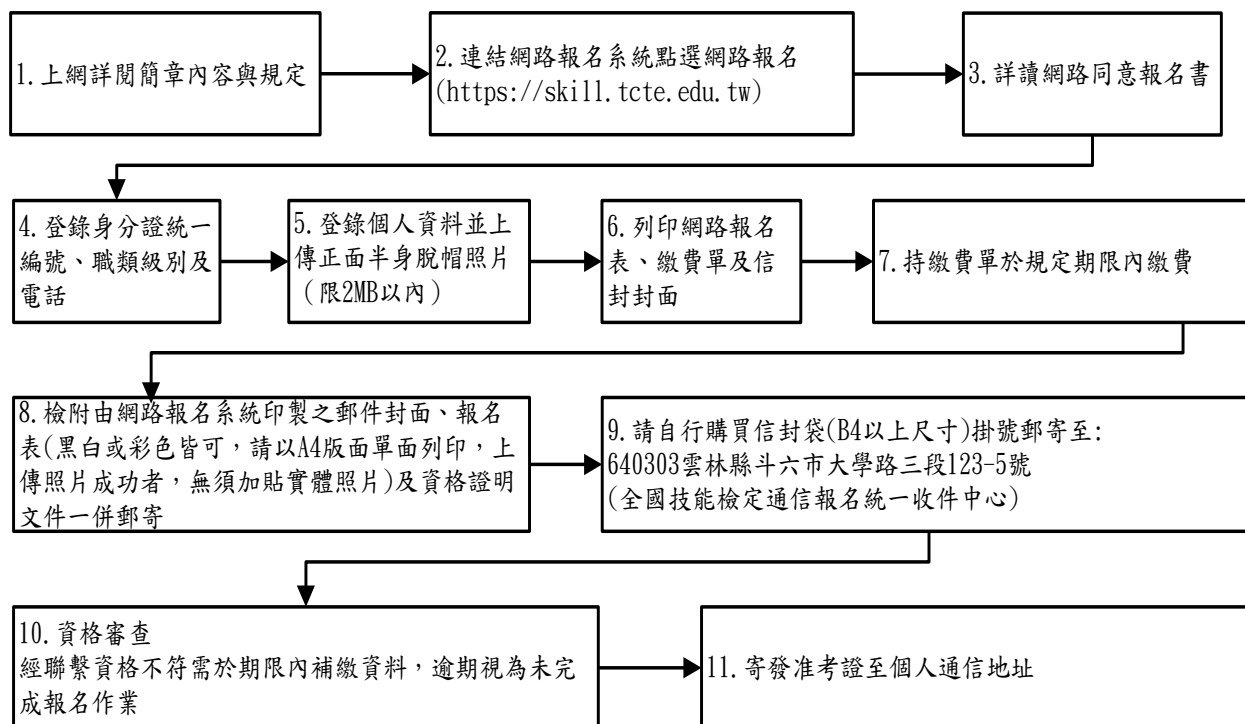


伍、報名方式及繳費流程圖（採網路報名者請參閱P.7報名流程）

一、一般報名流程及報名方式：



二、網路報名流程（不含團體報名、大陸學位生(陸生就學)、探親就學及一般手工電銲、氬氣鎢極電銲、半自動電銲等3職類）：



備註：

1. 網路報名系統於報名第一日上午9時開放，截止期限為報名最後一日下午5時，系統將於當日下午5時關閉，請儘早完成報名作業，避免集中於報檢截止日，造成網路流量壅塞而影響報檢權益。
2. 完成網路報名，未於報名期限內寄送報名表件者，則網路報名視為無效，另報檢之相關資料經完成繳費、下載報名表寄遞後，不得要求更改，若網路報名資料與所寄送之下載報名表資料不符時，以所寄送報名表書面資料為準。
3. 寄送前務必依照信封上之「檢查表」檢核文件是否齊全，並不得以非本年度非當梯次報名表件報檢。

三、繳費及准考證寄送說明：

項目	個別報名	團體報名
應繳費用	請參閱各梯次辦理職類與收費標準表之欄位金額繳款(P.18~30)。	團體承辦人確認報檢人數及總報名費用。
繳費方式	<p>※超商繳費</p> <p>(1) 請至試務資訊網站(https://skill.tcte.edu.tw)點選個別繳費單列印功能，依系統提示勾選報檢資料及填入報檢資料。</p> <p>(2) 持列印之繳費單於規定報名期限內至指定超商繳費。建議以雷射印表機或高解析度之噴墨印表機列印繳費單。</p> <p>(3) 超商列印之代收款專用繳款證明(顧客聯)正本浮貼於報名表正表。</p>	<p>(1) 持郵政劃撥儲金特戶存款單至郵局繳費。</p> <p>(2) 將郵局發給之收據正本併同報名表及團體報名清冊寄出。</p> <p>(3) 為便利團體承辦人辦理報名作業，報名前可至試務資訊網站(https://skill.tcte.edu.tw)之「團體報名單位報名前登錄系統」登錄報檢職類/級別/免試別/特定對象等報檢人數，由系統輔助核算報名費用後，列印繳費單及團體報名清冊。</p>
	<p>※郵局繳費</p> <p>(1) 請持報名書表內附之郵政劃撥儲金特戶存款單至郵局繳費。</p> <p>(2) 應繳交之劃撥金額:請參閱各梯次辦理職類與收費標準表之欄位金額繳款(P.18~30)。</p> <p>(3) 郵局發給之存款收據正本需浮貼於報名表正表。</p>	
	<p>※ATM 繳費、網路轉帳繳費</p> <p>(1) 請至試務資訊網站(https://skill.tcte.edu.tw)點選個別繳費單列印功能，依系統提示勾選報檢資料及填入報檢資料。</p> <p>(2) 持列印之繳費單於規定報名期限內至 ATM 轉帳或網路轉帳(轉入帳號須與 ATM 轉帳內容相同)。</p> <p>(3) ATM 轉帳成功後需印出交易明細表，將正本浮貼於報名表正表；網路轉帳繳費者，需印出交易結果證明，浮貼於報名表正表。</p>	
	<p>※台灣行動支付 APP 繳費</p> <p>(1) 完成網路報名表填寫後，系統將於繳費單產生專屬之繳費 QR Code。</p> <p>(2) 報檢人可下載「台灣行動支付」APP，或利用具有「台灣 Pay」功能之金融機構行動網銀 APP，掃描繳費單上「台灣 Pay 專用繳費 QR Code」，繳納報名費用。</p> <p>(3) 請將專屬銷帳編號共 16 碼填寫在報名表正表繳費收據正本黏貼欄位(免貼繳費收據)。</p>	
准考證寄送	方式	資格審查通過後，依所填通信地址寄送准考證。
	日期	資格審查通過後，依團體報名單位通信地址統一寄送准考證。
	未收到	各梯次准考證寄出日期(繳費收據聯(代收規費收據)併同准考證寄給報檢人，惟職業安全衛生管理乙級、鍋爐操作(模擬機具)甲級僅寄發繳費收據聯(代收規費收據))： 第一梯次： 113/02/27 (二) 寄出 第二梯次： 113/06/18 (二) 寄出 第三梯次： 113/10/15 (二) 寄出 ※按摩乙丙級及職業安全衛生管理乙級、鍋爐操作(模擬機具)甲級職類之准考證另行寄送，請參閱 P. III、IV。
		除職業安全衛生管理乙級、鍋爐操作(模擬機具)甲級外，請來電洽詢(05-5360800)或自行於試務資訊網站(https://skill.tcte.edu.tw)列印「准予考試證明」，即可視同准考證，請參閱 P. 4。